



MINISTÈRE  
DE L'INTÉRIEUR

Liberté  
Égalité  
Fraternité



# Groupement de Gendarmerie Départementale du Val-d'Oise



CONSEILS

PREVENTION

**Les restrictions liées à la situation sanitaire peuvent engendrer des conflits et des tensions au sein du couple**

## « COUVRE-FEU » NE DOIT PAS ÊTRE SYNONYME DE VIOLENCES CONJUGALES

### LES FORMES DE VIOLENCES CONJUGALES



**PHYSIQUES**  
BOUSCULADE, COUPS ET BLESSURES,  
STRANGULATION, ...



**PSYCHOLOGIQUES**  
INTIMIDATION, HUMILIATION, HARCÈLEMENT  
MORAL, REPROCHE, ...



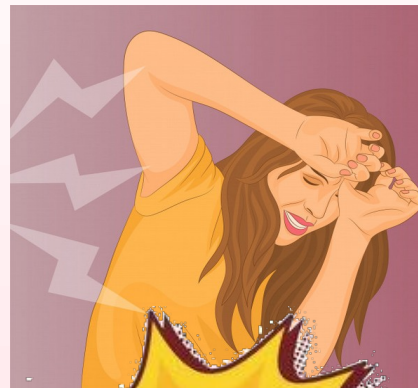
**VERBALES**  
INSULTE, MENACE, ...



**SEXUELLES**  
VIOL, COMPORTEMENT BRUTAL PENDANT  
L'ACTE SEXUEL



**ECONOMIQUES**  
PRIVER L'AUTRE DE REVENUS, INTERDICTION  
DE TRAVAILLER



**VICTIME ou TÉMOIN**

**RÉAGISSEZ**

**de jour comme de nuit**

**Faites le 17 ou rendez-vous à la brigade de gendarmerie la plus proche**



**VOTRE APPEL PEUT ÊTRE DÉTERMINANT**

**Le témoin « passif » d'aujourd'hui, peut devenir la victime de demain !**



Retrouvez-nous

sur les réseaux sociaux

Twitter : @Gendarmerie

Facebook : gendarmerie nationale

Instagram : www.instagram.com/gendarmerie\_nationale\_officiel

